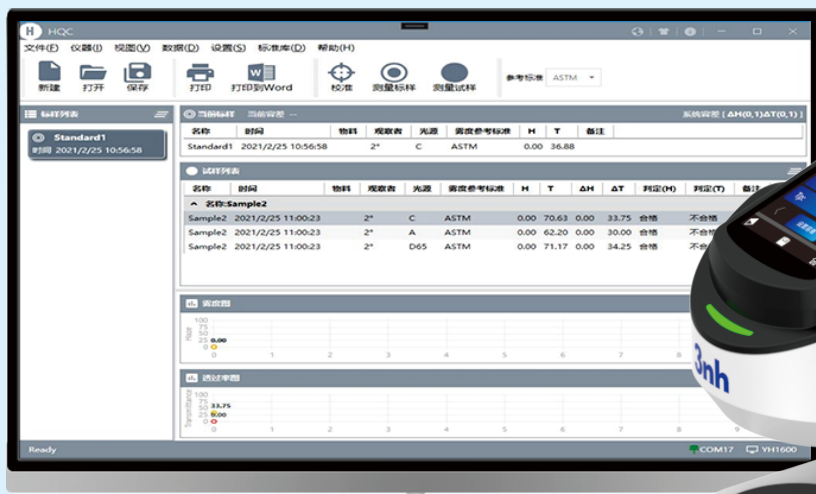


# 3nh 三恩时

## 手持式雾度计 快、准、稳

# YH400



· 快速测量

· 广谱光源

· PD阵列探测器

· 电脑连接

# 产品特点

## 1、多姿态测量

开放式测量区域,支持垂直测量和卧式测量,适应更多被测样品,极大地提升了测量的便捷性与灵活性。



## 2、校正流程简单,测量速度快

仅需100%校正,一步到位快捷校正,便于测量工作开展。独立的测量按键,一键快速测量出结果。



## 3、四种测量口径

配置 $\Phi 20\text{mm}$ / $\Phi 15\text{mm}$ / $\Phi 8\text{mm}$ / $\Phi 4\text{mm}$ 四种测量口径,适应更多样品检测需求。



## 4、精度高稳定性好

仪器精度高,分辨率为0.01;稳定性好,重复性 $\leq 0.02$ 。



## 5、轻巧便携

仪器基于人体工程学设计,外形紧凑美观,握手位增加防滑硅胶垫,轻松拿捏,不仅适用于实验室精密测量,也方便在生产现场灵活应用。



## 6、良好的操作体验

倾斜式3.5英寸大屏更符合人体工程学,日常或连续工作也能保持舒适,有效避免疲劳,测量时可以根据仪器姿态自动旋转屏幕,为用户带来出色的操作体验。



# 产品特点

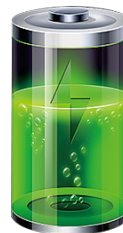
## 7、双测量模式

单次测量和平均测量模式可随意切换,可满足不同用户的测量需求。



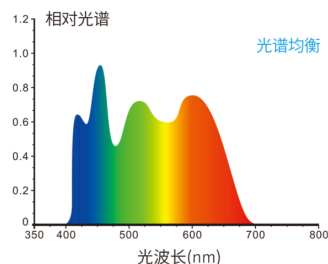
## 8、大容量充电电池

采用5000mah大容量锂电池,电量足,续航能力强。



## 9、全光谱组合LED照明光源

采用400-700nm全光谱组合LED照明光源,满足CIE-D65、CIE-A、CIE-C三种标准照明光源下的雾度与透过率测量。灯泡使用寿命长,光衰慢,确保长期稳定的测量结果。



## 10、支持ASTM和ISO测量

支持ASTM和ISO双标准测量,符合标准:ASTM D1003/1044,ISO 13468,ISO 14782,GB/T 2410,JJF 1303-2011,CIE 15.2,JIS K7105,JIS K7361,JIS K 7136等,仪器可轻松实现塑料、玻璃和涂层等透明和半透明材料的全透过率、雾度测试。



## 11、PC端品质管理软件

提供强大的雾度、透光率测量分析软件,适用于各个行业的品质监控和雾度和透光率数据表格化管理。将用户的测试结果生成测试报告,方便客户定制化和管理工作。

HQC PC端雾度管理控制系统



# 竞品对比

我们对市面上的同类产品痛点进行了分析、改进,让客户得到更优质的产品。

测量液体样品时,直角才能放稳比色皿

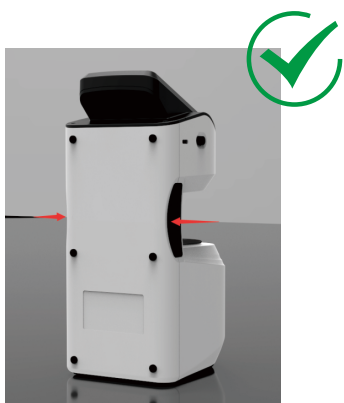


VS

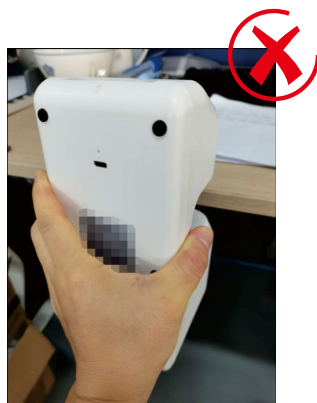


大弧度无法放稳比色皿,样品无法接近测量口导致测偏差

手持位缩小设计,手持舒适并增加防滑垫



VS



手持位太宽,长时间手持测量吃力且易滑

测量键在显示屏一侧更合理



VS



测量大样品时,按下测量键需要绕过大样品才能看到显示屏

数据传输接口在侧面,立式、卧式测量都能接



VS



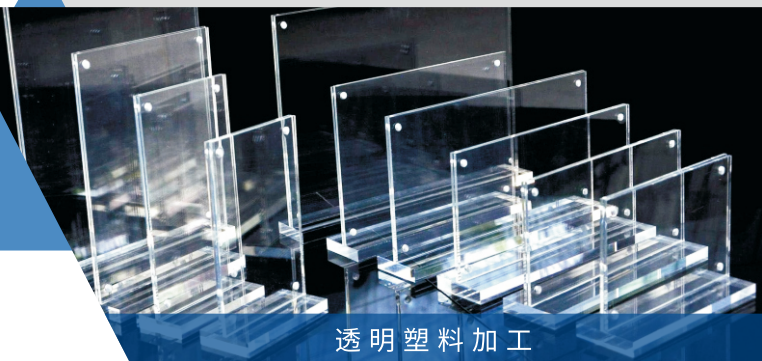
接口在底部,卧式测量时无法接数据线,无法同步传输到电脑



# 应用行业

## YH40手持式雾度计

智 能  
操作  
简单



透明塑料加工



包装加工



玻璃加工



实验室分析



薄膜加工



液体分析

# 技术参数 TECHNICAL SPECIFICATIONS

产品型号: YH40雾度计

照明方式: 透射: 0/D (平行光照明, 漫反射接收);

符合标准: ASTM D1003/1044, ISO 13468, ISO 14782, GB/T 2410, JF 1303-2011, CIE 15.2, JIS K7105, JIS K7361, JIS K 7136

特性: 仪器可轻松实现ASTM D1003、ISO 13468, 全透射率、雾度测试。

开放测量区域, 可竖立、卧式测试。

在玻璃加工、塑料加工、薄膜、显示屏加工、包装行业等行业的透射率、雾度检测方面均为广泛应用。

积分球尺寸:  $\Phi 90\text{mm}$

照明光源: 400~700nm组合LED光源

分光方式: /

感应器: PD阵列探测器, 满足CIE  $V(\lambda)$  2度视觉响应

测量波长范围: /

波长间隔: /

半带宽: /

透射率测定范围: 0~100%

测量口径: 四口径:  $\Phi 20\text{mm}$ 、 $\Phi 15\text{mm}$ 、 $\Phi 8\text{mm}$ 、 $\Phi 4\text{mm}$

样品尺寸: 厚度小于40mm

颜色空间: /

色差公式: /

其它色度指标: 雾度(ASTM D1003/1044, ISO 13468), 透射率T(ISO), 透射率T(ASTM)

观察者角度:  $2^\circ$

观测光源: D65, A, C

显示: 合格/不合格结果

测量时间: 约1.5s

分辨率: 0.01单位

重复性: 0.02 ( $\Phi 20\text{mm}$ 口径, 仪器预热校正后, 以间隔5s测试雾度约为30的标准雾度片30次标准偏差)

台间差: 0.4 ( $\Phi 20\text{mm}$ 口径, 仪器预热校正后, 以间隔5s测试雾度标准雾度片与基准数值的标准偏差)

尺寸: 长X宽X高=100X129X238mm

重量: 约1.3kg

供电方式: 内置5000mAh锂电池

照明光源寿命: 5年大于300万次测量

显示屏: TFT 真彩 3.5inch, 电容触摸屏

接口: USB, 蓝牙

存储数据: 标样1000条, 试样20000条

语言: 简体中文, 繁体中文, English

操作温度范围:  $0\sim 40^\circ\text{C}$  ( $32\sim 104^\circ\text{F}$ )

存储温度范围:  $-20\sim 50^\circ\text{C}$  ( $-4\sim 122^\circ\text{F}$ )

标准附件: 电源适配器、说明书、品质管理软件(官网下载)、数据线、测量口径

可选附件: 微型打印机, 标准雾度片

全国统一服务热线: 400 888 5135

北京 / 上海 / 深圳 / 苏州 / 杭州 / 重庆 / 武汉 等全国二十多个办事处, 详见官网

测色  
仪器

找  
三恩时

对色  
灯箱

找  
天友利

图像  
检测

找  
赛麦吉

广东三恩时科技有限公司

地址: 广州市增城区新城大道400号低碳总部园B33栋6-8层

电话: 020-82880288

邮箱: 3nh@3nh.com

网址: www.3nh.com

三恩时(3nh), 天友利(TILO), 赛麦吉(SINE IMAGE), 赛斯拜克(SINESPEC)均是本公司注册商标

